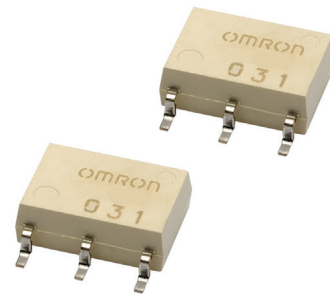


# G3VM-□□H□

MOS FET继电器 SOP6针 通用型

## 适用于各种用途 SOP6针封装的 MOS FET继电器

- 接点结构 1a/1b
- 负载电压 60V/200V/350V/400V



※标记内容与实际商品有所不同。

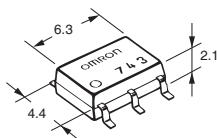
### ■用途示例

- 半导体检查装置
- 通信设备
- 各种计量仪器
- 安全设备
- 工业设备
- 各种电源
- 娱乐器械

### ■形状

(单位: mm, 平均值)

SOP6针



※标记内容与实际商品有所不同。

### ■型号标准

G3VM-□□□□  
① ② ③ ④

- ①负载电压      ②接点结构      ③形状  
 6: 60V          1: 1a (SPST-NO)    H: SOP6针  
 20: 200V       3: 1b (SPST-NC)  
 35: 350V  
 40: 400V

④其他  
规格重复时, 为注册顺序添加连续编号。

### ■种类

形状	接点结构	端子种类	负载电压 (最大)*	连续负载电流 (最大)*		包装状态/杆状		包装状态/带状		
				A、B连接	C连接	型号	最小包装 单位(个)	型号	最小包装 单位(个)	
SOP6	1a	表面 安装端子	60V	400mA	800mA	G3VM-61H1	75	G3VM-61H1(TR)	2,500	
			200V	200mA	400mA	G3VM-201H1		G3VM-201H1(TR)		
			350V	110mA	220mA	G3VM-351H		G3VM-351H(TR)		
	1b			400V	120mA	240mA		G3VM-353H		G3VM-353H(TR)
								G3VM-401H		G3VM-401H(TR)

\* 连续负载电流 (最大)、负载电压 (最大): 表示峰值AC、DC。

注1. 带状包装 (表面安装端子型) 无标准在库机种。

注2. 请购带状包装 (表面安装端子型) 时, 请在型号末位加上(TR)。

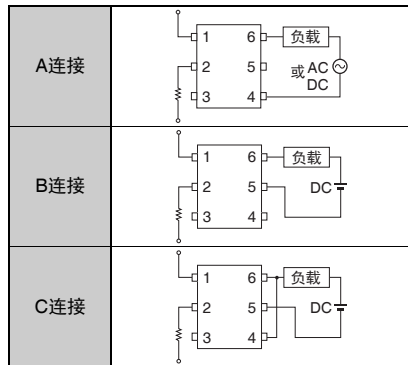
G  
3  
V  
M  
-  
□  
□  
H  
□

## ■ 绝对最大额定值 (Ta=25°C)

项目		符号	G3VM-61H1	G3VM-201H1	G3VM-351H	G3VM-353H	G3VM-401H	单位	条件	
输入侧	LED正向电流	$I_F$	50						mA	
	直流正向电流降低比率	$\Delta I_F/^\circ\text{C}$	-0.5						mA/°C	Ta ≥ 25°C
	LED反向电压	$V_R$	5						V	
	粘合部位温度	$T_J$	125						°C	
输出侧	负载电压 (峰值AC/DC)	$V_{OFF}$	60	200	350		400		V	
	连续负载电流	A连接	Io	400	200	110	120		mA	A连接: 峰值AC/DC B、C连接: DC
		B连接		800	400	220	240			
		C连接								
	导通电流降低比率	A连接	$\Delta I_o/^\circ\text{C}$	-4.0	-2.0	-1.1	-1.2		mA/°C	Ta ≥ 25°C
		B连接		-8.0	-4.0	-2.2	-2.4			
		C连接								
脉冲导通电流	$I_{op}$	1200	600	330	360			mA	t=100ms、Duty=1/10	
粘合部位温度	$T_J$	125						°C		
输入输出间耐压*	$V_{I-O}$	1500						Vrms	AC持续1分钟	
使用环境温度	Ta	-40~+85						°C	无结冰、无结露	
保存温度	Tstg	-55~+125						°C		
焊接温度条件	—	260						°C	10s	

\*: 测量输入输出间的耐压时, 分别对LED针脚、受光侧针脚统一地施加电压。

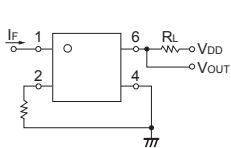
### 连接示例



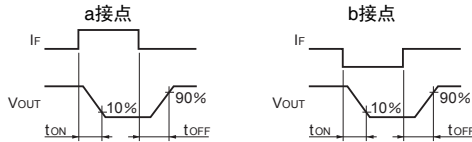
## ■ 电气性能 (Ta=25°C)

项目		符号	G3VM-61H1	G3VM-201H1	G3VM-351H	G3VM-353H	G3VM-401H	单位	条件			
输入侧	LED正向电压	V <sub>F</sub>	1.0					V	I <sub>F</sub> =10mA			
		最小	1.15									
		标准	1.3									
	反向电流	I <sub>R</sub>	10					μA	V <sub>R</sub> =5V			
	端子间电容	C <sub>T</sub>	30					pF	V=0、f=1MHz			
触发LED正向电流	I <sub>FT</sub> (I <sub>FC</sub> ) *2	标准	1.6	1				mA	G3VM-61H1/201H1/351H/ 401H: 连续负载电流额定值 G3VM-353H: I <sub>OFF</sub> =10μA			
		最大	3									
复位LED正向电流	I <sub>FC</sub> (I <sub>FT</sub> ) *2	最小	0.1					mA	G3VM-61H1/201H1/351H/ 401H: I <sub>OFF</sub> =100μA G3VM-353H: I <sub>o</sub> =120mA			
输出侧	最大输出导通电阻	A连接	RON	标准	1	5	35 (25)	15	17	Ω	G3VM-61H1/201H1/351H/ 401H: I <sub>F</sub> =5mA、I <sub>o</sub> =连续负载电流额定值 ( )为t<1s时的值 G3VM-353H: I <sub>o</sub> =连续负载电流额定值	
					B连接	0.5	3	28	8			11
					C连接	0.25	1.5	14	4			6
		B连接	最大	2	8	50 (35)	25	35				
				A连接	1	5	40	14	20			
				C连接	—		20	—				
开路时漏电流	I <sub>LEAK</sub>	最大	1					μA	G3VM-61H1/201H1/351H/401H: 负载电压额定值 G3VM-353H: V <sub>OFF</sub> =350V、 I <sub>F</sub> =5mA			
端子间电容	C <sub>OFF</sub>	标准	130	100	30	65	70	pF	G3VM-61H1/201H1/351H/ 401H: V=0、f=1MHz G3VM-353H: V=0、 f=1MHz、I <sub>F</sub> =5mA			
输入输出间电容	C <sub>I-O</sub>	标准	0.8					pF	f=1MHz、V <sub>S</sub> =0V			
输出输入间电容绝缘电阻	R <sub>I-O</sub>	最小	1000					MΩ	V <sub>I-O</sub> =500VDC、R <sub>oH</sub> ≤60%			
		标准	10 <sup>8</sup>									
动作时间	t <sub>ON</sub>	标准	0.8	0.6	0.3	—	0.3	ms	I <sub>F</sub> =5mA、R <sub>L</sub> =200Ω、 V <sub>DD</sub> =20V *1			
		最大	2	1.5	1							
复位时间	t <sub>OFF</sub>	标准	0.1			—	0.1	ms	I <sub>F</sub> =5mA、R <sub>L</sub> =200Ω、 V <sub>DD</sub> =20V *1			
		最大	0.5	1		3	1					

\*1: 动作、复位时间



\*2: b接点型



## ■ 推荐动作条件

为以高可靠性使用，相对于最大额定值和电气性能，以考虑降额为你推荐动作条件的指标。各项目为独立条件，非同时满足多条件。

项目	符号	G3VM-61H1	G3VM-201H1	G3VM-351H	G3VM-353H	G3VM-401H	单位	
负载电压 (峰值AC/DC)	V <sub>DD</sub>	最大 48	160	280		320	V	
动作LED正向电流	I <sub>F</sub>	最小	5					mA
		标准	7.5			—	7.5	
		最大	25					
连续负载电流 (峰值AC/DC)	I <sub>o</sub>	最大 400	130	100	120			
动作温度	T <sub>a</sub>	最小	-20					°C
		最大	65	60	65			

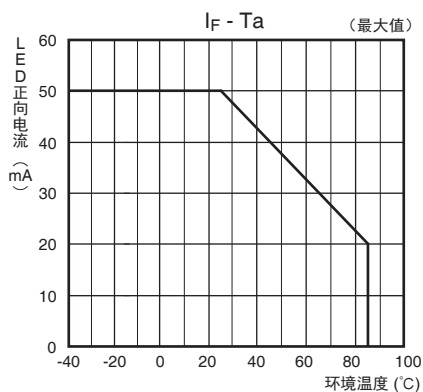
## ■ 绝缘结构尺寸

项目	最小	单位
沿面距离	4.0	mm
空间距离	4.0	
绝缘体厚度	0.1	

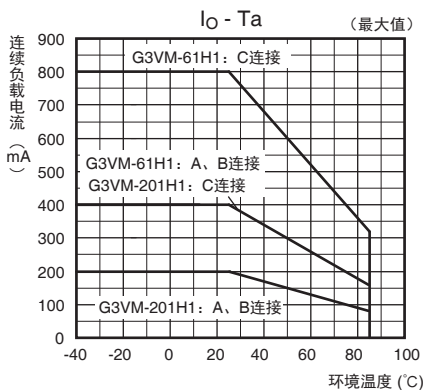
G3VM-□H□

## 参考数据

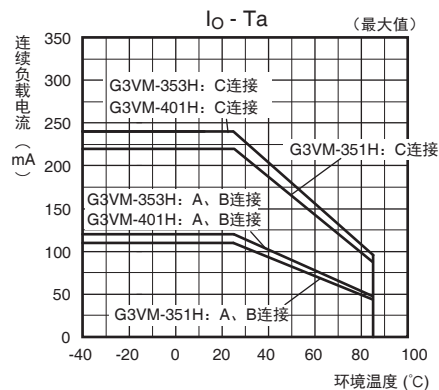
### LED正向电流—环境温度



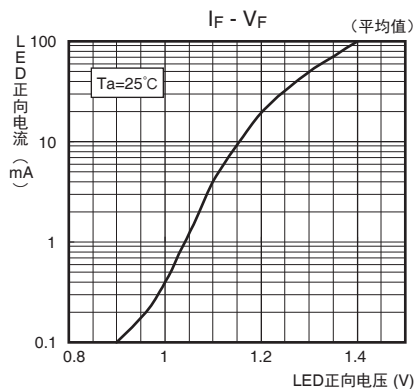
### 连续负载电流—环境温度



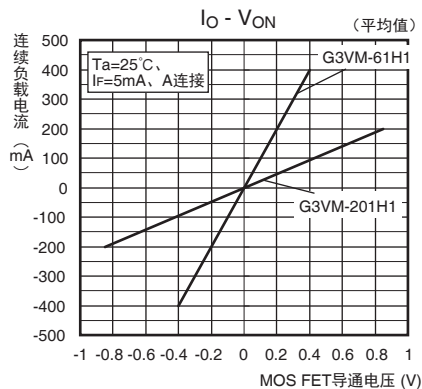
### G3VM-351H/353H/401H



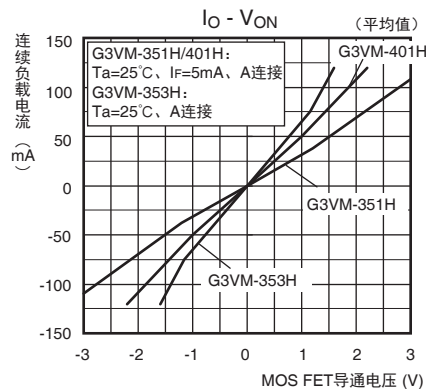
### LED正向电流—LED正向电压



### 连续负载电流—MOS FET导通电压

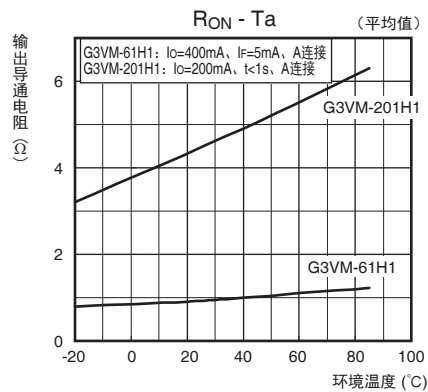


### G3VM-351H/353H/401H

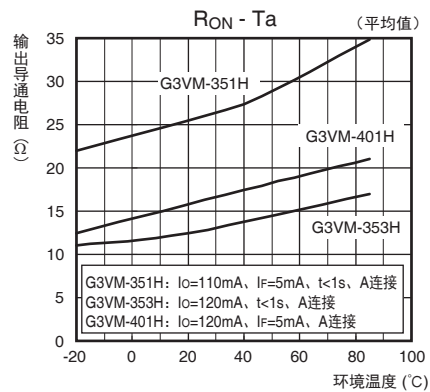


### 输出导通电阻—环境温度

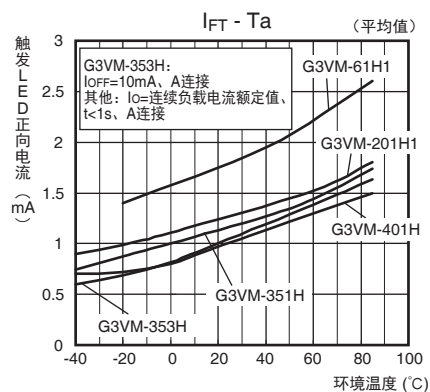
G3VM-61H1/201H1



### G3VM-351H/353H/401H

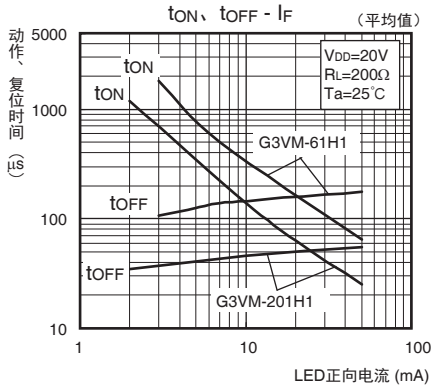


### 触发LED正向电流—环境温度

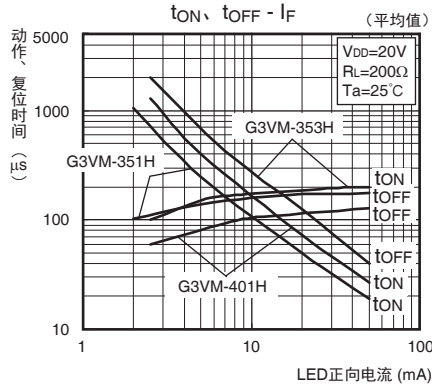


## 参考数据

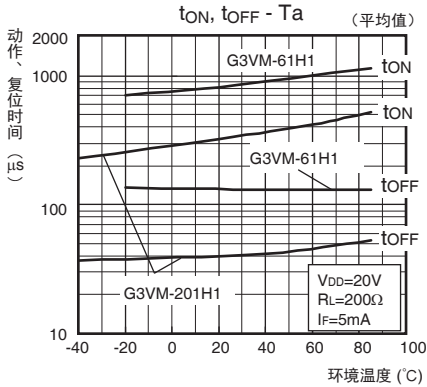
### ●动作、复位时间—LED正向电流 G3VM-61H1/201H1



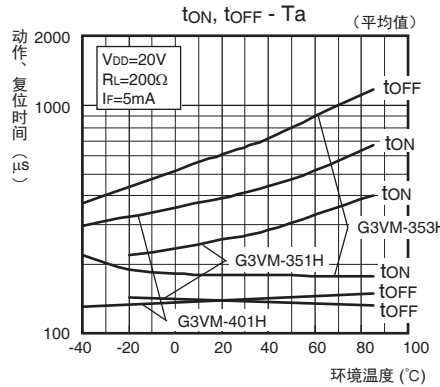
### G3VM-351H/353H/401H



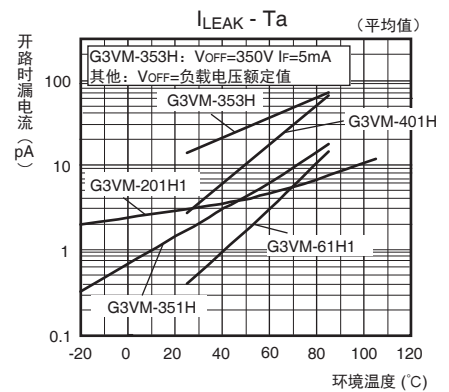
### ●动作、复位时间—环境温度 G3VM-61H1/201H1



### G3VM-351H/353H/401H



### ●开路时漏电流—环境温度



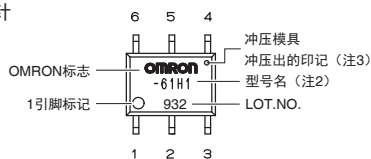
G3VM-□H□

## ■外观/端子配置/内部接线图

## ●外观

## SOP (Small Outline Package)

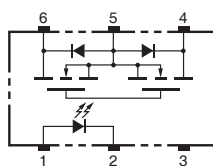
SOP4针



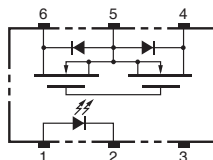
注1: 标记内容与实际商品有所不同。  
 注2: 产品的型号中没有标明“G3VM”。  
 注3: 1引脚标记的对角侧留有冲压模具冲压出的印记。

## ●端子配置/内部接线图 (TOP VIEW)

G3VM-61H1/201H1/351H/401H

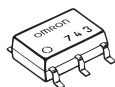


G3VM-353H



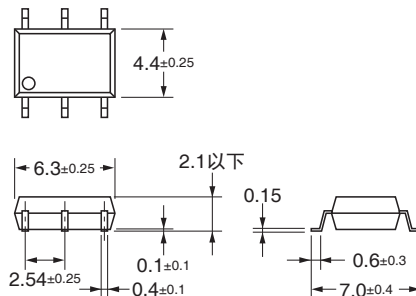
## ■外形尺寸

(单位: mm)

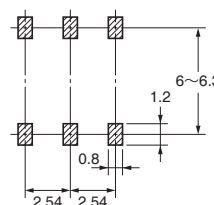


表面安装端子

质量: 0.13g



实际焊盘尺寸 (推荐值) (TOP VIEW)



※标记内容与实际商品有所不同。

## ■国际标准认证额定值

UL标准认证型号



型号	标准	极数或接口结构	文件No.
G3VM-61H1 G3VM-201H1 G3VM-351H	UL认证品 (Recognized)	1a (SPST-NO)	E80555
G3VM-353H		1b (SPST-NC)	
G3VM-401H		1a (SPST-NO)	

EN/IEC标准SEMKO认证型

型号	标准	极数或接口结构	文件No.
G3VM-401H	SEMKO认证品 EN62368-1 (Certified)	1a (SPST-NO)	SE-S-2001018

## ■请正确使用

- 共通注意事项, 请参见「MOS FET继电器 共通注意事项」。

订购前请务必阅读我司网站上的“注意事项”。

## 欧姆龙电子部品 (中国) 统辖集团

网站

欧姆龙电子部品贸易 (上海) 有限公司

<https://components.omron.com.cn>

Cat. No. K296-CN1-03

2022年11月

© OMRON Corporation 2021-2022 All Rights Reserved.  
规格等随时可能更改, 恕不另行通知。